

Piano Strutturale Comunale Associato

Faenza - Brisighella - Casola Valsenio - Castel Bolognese - Riolo Terme - Solarolo

PSC 2009

L.R. 24 marzo 2000, n. 20 - "Disciplina generale sulla tutela e l'uso del territorio"

4.D_9

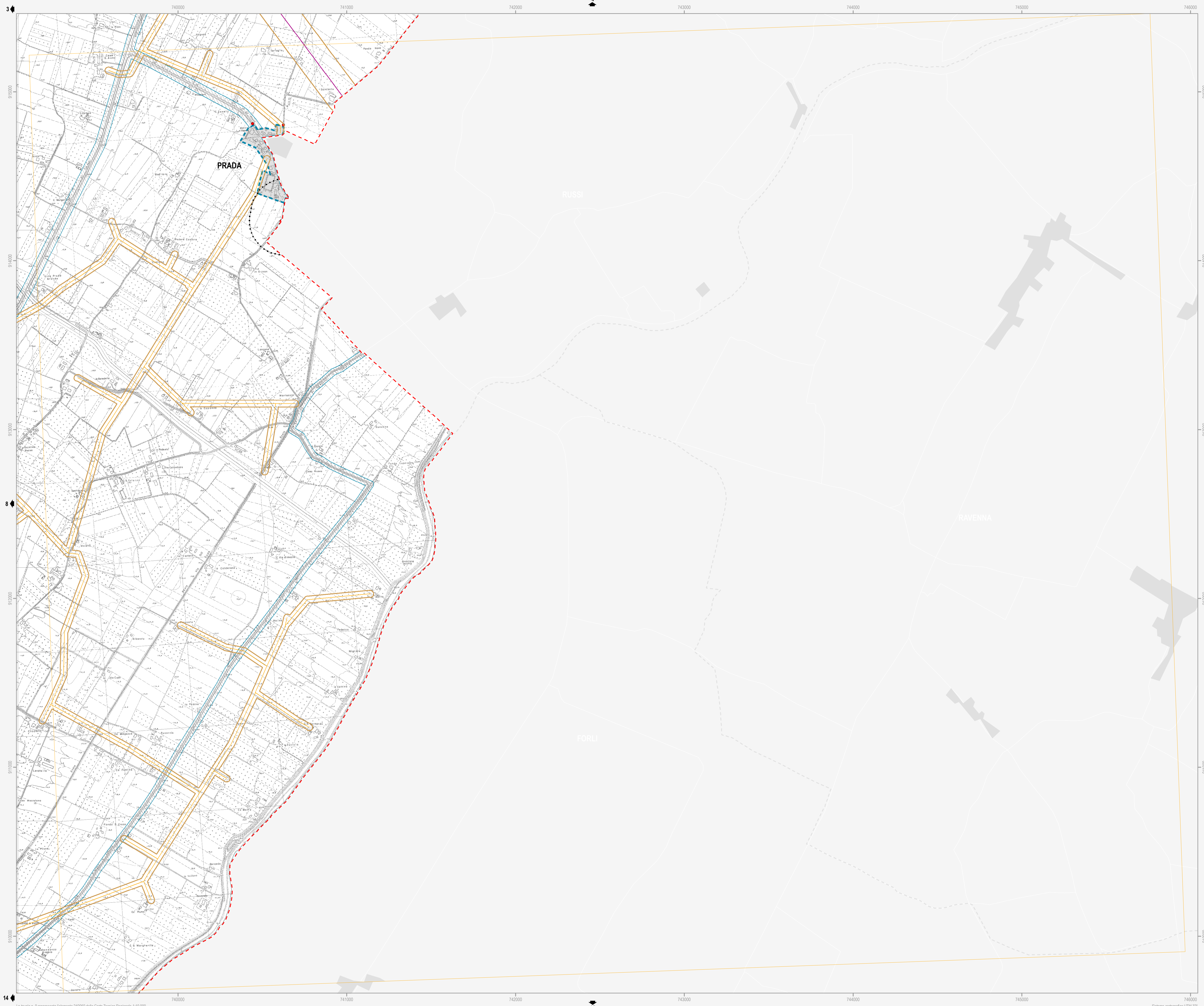
ASPETTI CONDIZIONANTI

TUTELE: impianti e infrastrutture

scala 1:10000

4.D_9

GRUPPO DI PROGETTAZIONE Mauro Benicossi Federica Drei Daria Stanzaglia Gabriele Tampieri Marco Villa	AZIENDA CONSULENZA Faenza: Giovanni Albani Imperia: Laura Vecchi Cesena: Vito Fazio Salvatori Castel Bolognese: Marco Calamandrei Riolo Terme: Aflò Gentilini Solarolo: Cristina Santandrea	CONTRIBUTI Valutazione di Sostenibilità Ambientale e Territoriale Ecoazioni S.n.c. - Quibbio Massimo Santani - Valerio Calderaro Luca Zanardi - Vira Veterucci Gianfranco Aera 8 studio Dierma Bellini Sistema economico e sociale Claudio Facchini - Quallero Malpezzi Maurizio Marini - Simonetta Torroni Isauro Casali - Armando Luca Calani - Alvaro Pederzoli Alessandro Poggiani	AGENTI GEOLOGICI E SILENZA AEREA Stefano Marabini Sistema medio-alto dissesto Stefano Saviochi Sistema della infrastruttura per la mobilità TPS Ass. Professionale - Piergiulia Stefano Ciarelli Giancarlo Rocchini Guido Francesco Marino Kanda e Inchi - Inchi di Ravenna Crea S.r.l. - Ravenna Domenico Mini	ARCHITETTO TERRITORIALE Soprintendenza per i Beni Architettici dell'Ente Emilia Romagna Chiara Guarnieri Gabriella Claudio Negrelli Giovanna Montevocchi Sviluppo e sistema energetico Francesco Marinelli Des Biondi - Graziano Pompo scrittura Tiziana Piancastelli Claudia Lanzoni
--	--	--	---	--



- Confine comunale
- Corsi d'acqua
- Centro Storico
- Territorio pianificato
- Ambiti di nuova previsione del PSC
- Strade** D.Lgs n. 285/1992; Dpr n.495/1992; art. 11.5 del Ptcp della Prov. RA - (Art.13.2)
 - Fascia di rispetto
 - Delimitazione centro abitato
 - Tratto di località
- Ferrovie** Dpr n. 753/1980 - (Art.13.3)
 - Fascia di rispetto (30m)
- Cimiteri** L. n. 166/2002; L.R. n. 19/2004 - (Art.13.4)
 - Fascia di rispetto
- Depuratori** Deliberazione 4 febbraio 1977 del Comitato dei Ministri per la Tutela delle acque dall'inquinamento - (Art.13.5)
 - Fascia di rispetto (100m)
 - Depuratore principale
 - Depuratore secondario
- Acquedotti** DISP. MIN. LL.PP. 04/02/1977 - (Art.13.6)
 - Fascia di asservimento (4,5m)
- Gasdotti** D.M. 16/04/2008 - (Art.13.7)
 - Fascia di asservimento
 - Condotta SNAM - DN 1050 (30m)
 - Condotta SNAM - DN 1200 (20m)
 - Condotta SNAM - 900xDN<400 (13,5m)
 - Condotta SNAM - DN<300 (12m)
- Elettrodotti** DD.MM. 29/05/2008; DGR 1134/2008 - (Art.13.8)
 - Fascia di rispetto
 - Linea 380 kV - TERNA SpA
 - Linea 132 kV - ENEL Distribuzione SpA - Condotta aerea - doppia tema
 - Linea 132 kV - ENEL Distribuzione SpA - Condotta aerea - semplice tema
 - Linea 15 kV - ENEL Distribuzione SpA - Condotta aerea non isolata
 - Linea 132 kV - ENEL Distribuzione SpA - Cavo interrato
 - Cabina primaria
- Emittenza radio-televisiva** L.R. n.30/2000; D.G.R. n.197/2001; D.G.R. n.1138/2008; P.P.L.E.R.T della Prov. di RA - (Art.13.9)
 - Fascia di ambientazione (300m)
 - Siti stazioni radio
 - Siti stazioni radio da delocalizzare
 - Siti stazioni radio-tv
 - Siti stazioni tv
- Aziende a Rischio di Incidente Rilevante** D.lgs n. 334/1999; D.M. 09/05/2001; L.R. n.26/2003 - (Art.13.10)
 - Stabilimenti a rischio di incidenti rilevanti

Note: L'individuazione cartografica delle fasce di rispetto è indicativa. tali fasce vanno verificate puntualmente facendo riferimento alla legislazione vigente.